

abimat



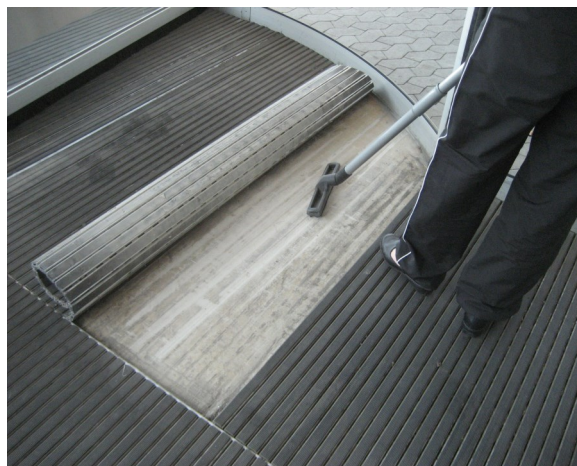
STÄDINSTRUKTION

Upprullbara torkmattor med öppen konstruktion

abi Brush mat

abi Aluflex mat

med inlägg av borst, textil eller gummi



Mattan, golvet/försänkning måste hållas plana och rena från smuts, sand och sten

Daglig skötsel ger längst hållbarhet och största effekt.

Dammsug mattan med borstvalsdammsugare eller vanlig dammsugare ovanpå. Tuggummi tas bort genom att spraya kylvätska på och peta bort tuggummit. Viktigt att ta bort ev. stenar som fastnat mellan profilerna - använd ett verktyg, t ex en skruvmejsel, och ta bort stenen.

1 gång/vecka eller oftare vid stark trafik Rulla ihop mattan, liggande på plats.

Lyft inte- spara ryggen! Dammsug eller sopa upp smutsen undertill.

Återkommande skötsel efter behov Rulla ihop mattan i dess hela längd och lyft ut rullen!

Mattorna får ej vikas! Spola mattorna med högtryckstvätt. För mattor med textilinlägg används ev. pulvertvättmedel enligt anvisningar på paketet. Viktigt att återplacera mattorna på ursprunglig plats.

ABIMAT
Box 150 31
250 15 Helsingborg

Tfn:042-36 21 17, Fax: 0240-71105
www.abimat.se
info@abimat.se